



## Statistiques du concours de subventions à la découverte de 2009

Le présent rapport comprend des tableaux et des graphiques contenant des renseignements sommaires sur le concours de subventions à la découverte de 2009, et dresse quelques comparaisons par rapport aux concours précédents.

SECTION 1 – STATISTIQUES GÉNÉRALES .....	2
Tableau 1 Statistiques générales .....	2
Tableau 2 Subventions à la découverte <sup>1</sup> , résultats <sup>2</sup> par université – Concours de 2009 .....	3
Figure 1 Répartition des niveaux de subventions des candidats retenus – Concours de 2009 .....	5
Figure 2 Répartition des niveaux de subventions des candidats retenus – Concours de 2008 .....	6
Figure 3 Modification du niveau des subventions – Concours de 2009.....	7
Figure 4 Modification du niveau des subventions – Concours de 2008.....	8
Figure 5 Changement, en pourcentage, du niveau des subventions – Concours de 2009 .....	9
Figure 6 Changement, en pourcentage, du niveau des subventions – Concours de 2008 .....	10
Figure 7 Nombre de candidats selon la taille de l'université – Concours de 2000 à 2009 .....	11
Figure 8 Taux de réussite selon la taille de l'université – Concours de 2000 à 2009 .....	12
Figure 9 Subventions moyennes accordées selon la taille de l'université – Concours de 2000 à 2009	13
SECTION 2 – STATISTIQUES PAR COMITÉ DE SÉLECTION DES SUBVENTIONS (CSS).....	14
Tableau 3 Statistiques par comité de sélection des subventions – Concours de 2005 à 2009...	14
Tableau 4 Résumé des résultats du concours de 2009 <sup>1</sup> – Subventions à la découverte <sup>2</sup> – par Comité de sélection des subventions .....	15
Figures 10 Répartition des niveaux de subventions selon le pourcentage des demandes retenues – Subventions à la découverte – par Comité de sélection des subventions .....	16

## SECTION 1 – STATISTIQUES GÉNÉRALES

Pour le concours de 2009, le budget disponible était légèrement supérieur à celui de 2008. En 2009, le pourcentage de candidats ayant reçu une subvention a diminué à 63,8 p. 100, alors qu'il s'élevait à 71,3 p. 100 l'an passé. Le montant moyen des subventions a augmenté de 4 000 \$. Le CRSNG continue d'accorder beaucoup d'importance à l'appui des chercheurs en début de carrière afin de leur donner l'occasion de montrer leur potentiel et a dépassé le taux de réussite minimal de 50 p. 100, recommandé par le [Comité d'examen international](#) du Programme de subventions à la découverte du CRSNG.

**Tableau 1 Statistiques générales**

Données	Concours de 2008	Concours de 2009
Nombre de demandes <sup>1</sup> , y compris celles des candidats présentant une première demande <sup>1</sup>	3 405 721	3 210 637
Budget disponible (\$ disponibles / nombre de demandes) <sup>1</sup>	\$20 988	\$21 395
Subvention moyenne (\$) <sup>2</sup>	\$29 818	\$34 311
Subvention moyenne (\$) <sup>3</sup>	\$31 142	\$38 416
Taux de financement (%) (\$ octroyés / \$ demandés) <sup>2</sup>	39.0%	38.3%
Taux de réussite (%) (nombre de subventions / nombre de demandes) <sup>2</sup>	71.3%	63.8%

1. La valeur tient compte des subventions individuelles et d'équipe, sauf celles en physique subatomique.

2. La valeur tient compte de toutes les subventions individuelles et d'équipe, y compris celles en physique subatomique.

3. La valeur tient aussi compte des subventions de projet en physique subatomique.

Données	Taux de réussite	Subvention moyenne
Chercheurs en début de carrière	58.5%	\$24 417
Chercheurs établis	64.5%	\$35 292
candidats titulaires d'une subvention	78.6%	\$36 942
candidats non retenus à l'issue d'un concours antérieur	33.2%	\$25 784

**Tableau 2 Subventions à la découverte<sup>1</sup>, résultats<sup>2</sup> par université – Concours de 2009**

Université	Nombre de demandes	Nbre de subventions	Taux de Réussite (%)	Montant demandé (milliers de dollars)	Montant accordé	Taux de financement (%)	Subvention moyenne
Acadia	11	3	27.3	451	54	12.0	18,000
Alberta	173	126	72.8	10,187	4,211	41.3	33,421
Athabasca	9	2	22.2	279	33	11.8	16,500
Brandon	6	2	33.3	224	43	19.2	21,500
British Columbia	214	165	77.1	14,379	6,196	43.1	37,552
Brock	30	16	53.3	1,418	382	26.9	23,875
Calgary	128	77	60.2	7,369	2,557	34.7	33,202
Carleton	69	42	60.9	3,383	1,424	42.1	33,915
Concordia	61	34	55.7	3,078	969	31.5	28,485
Dalhousie	79	57	72.2	4,835	1,823	37.7	31,981
École de technologie supérieure	24	19	79.2	1,039	455	43.8	23,947
École Polytechnique <sup>3</sup>	54	40	74.1	3,086	1,253	40.6	31,335
Guelph	83	56	67.5	5,872	2,856	48.6	51,003 <sup>4</sup>
HEC Montréal <sup>3</sup>	8	7	87.5	326	193	59.2	27,571
Île-du-Prince-Édouard	9	5	55.6	341	98	28.8	19,600
INRS	30	23	76.7	2,125	884	41.6	38,435
Lakehead	21	8	38.1	910	209	22.9	26,063
Laurentian	38	15	39.5	1,612	435	27.0	29,029
Laval	111	64	57.7	5,906	2,158	36.5	33,721
Lethbridge	20	9	45.0	944	291	30.8	32,282
Manitoba	98	51	52.0	5,326	1,525	28.6	29,896
McGill	175	118	67.4	11,911	4,522	38.0	38,318
McMaster	100	75	75.0	5,985	2,609	43.6	34,782
Memorial Univ. of Nfld	57	33	57.9	2,520	893	35.4	27,055
Moncton	16	3	18.8	569	96	16.8	31,900
Montréal	104	70	67.3	7,316	2,960	40.5	42,291
Mount Saint Vincent	5	1	20.0	255	35	13.7	35,000
New Brunswick	56	29	51.8	2,335	726	31.1	25,033
Nipissing	6	2	33.3	262	34	13.0	17,000
Northern British Columbia	9	4	44.4	339	93	27.4	23,250
Ottawa	100	66	66.0	5,630	2,150	38.2	32,573
Québec à Chicoutimi	11	8	72.7	676	174	25.7	21,750
Québec à Montréal	30	17	56.7	1,331	473	35.5	27,824
Québec à Rimouski	12	6	50.0	537	189	35.2	31,448
Québec à Trois-Rivières	26	9	34.6	1,336	278	20.8	30,853
Québec en Abitibi-Témiscamingue	7	3	42.9	231	59	25.6	19,667
Queen's	86	69	80.2	5,764	2,911	50.5	42,185
Regina	27	17	63.0	1,136	413	36.4	24,294
Royal Military College of Canada	27	7	25.9	971	170	17.5	24,286
Ryerson	68	32	47.1	3,179	735	23.1	22,963

<b>Université</b>	<b>Nombre de demandes</b>	<b>Nbre de subventions</b>	<b>Taux de Réussite (%)</b>	<b>Montant demandé (milliers de dollars)</b>	<b>Montant accordé</b>	<b>Taux de financement (%)</b>	<b>Subvention moyenne</b>
Saint Mary's	14	8	57.1	686	225	32.7	28,063
Saskatchewan	83	38	45.8	4,391	1,047	23.8	27,539
Sherbrooke	64	42	65.6	4,390	1,723	39.2	41,017
Simon Fraser	91	67	73.6	5,439	2,208	40.6	32,961
St. Francis Xavier	17	6	35.3	753	215	28.5	35,802
Thompson Rivers	10	4	40.0	315	80	25.4	20,000
Toronto	225	175	77.8	14,907	7,423	49.8	42,420
Trent	16	13	81.3	848	344	40.6	26,462
UOIT	27	15	55.6	1,096	346	31.6	23,067
Victoria	72	49	68.1	4,378	1,610	36.8	32,856
Waterloo	147	111	75.5	8,817	3,572	40.5	32,178
Western Ontario	100	62	62.0	5,677	2,024	35.6	32,641
Wilfrid Laurier	25	9	36.0	1,118	225	20.1	24,978
Windsor	55	27	49.1	2,337	710	30.4	26,306
Winnipeg	14	5	35.7	563	121	21.5	24,200
York	45	31	68.9	2,539	1,041	41.0	33,590
Universités < 5 candidats	33	14	42.4	1,472	406	27.6	29,000
<b>TOTAL</b>	<b>3 236</b>	<b>2 066</b>	<b>63.8</b>	<b>185 100</b>	<b>70 886</b>	<b>38.3</b>	<b>34 311</b>

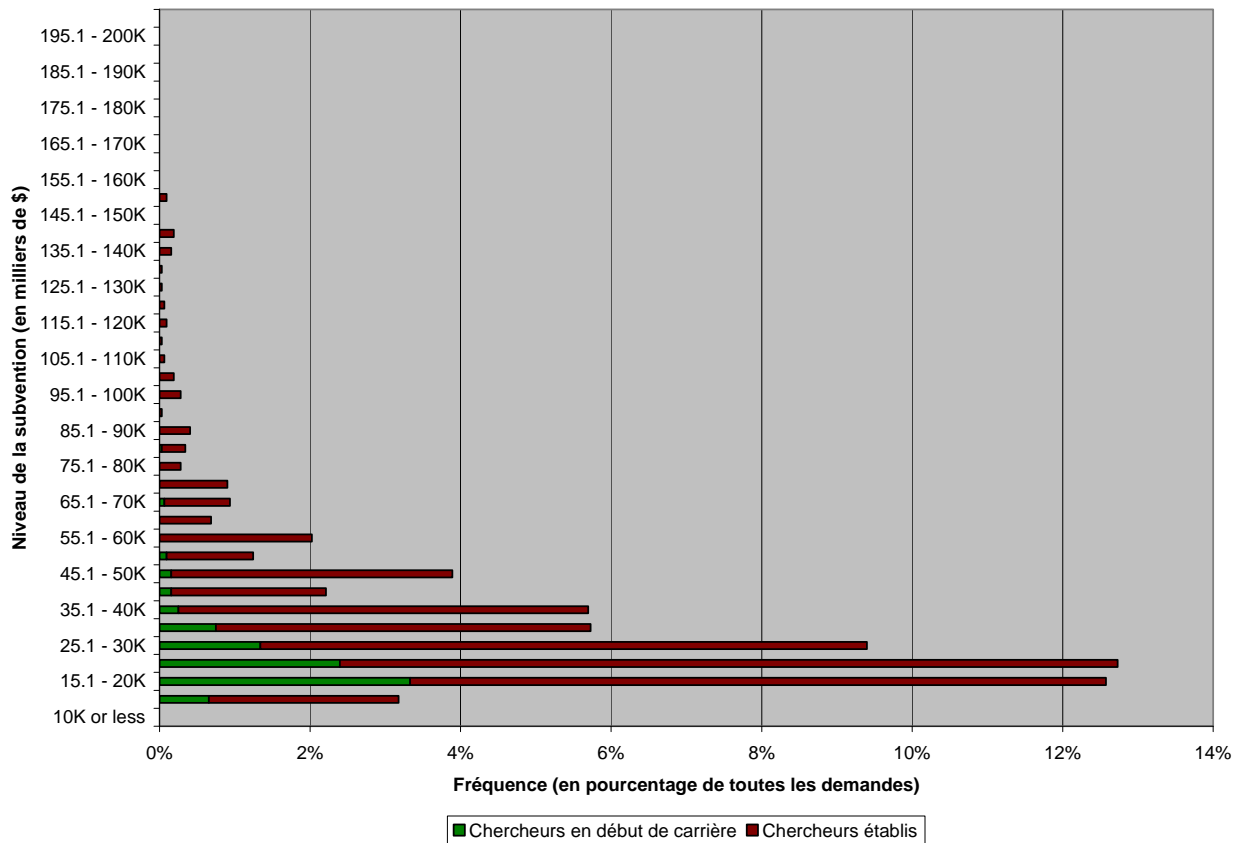
1. Les valeurs tiennent compte des subventions à la découverte (individuelles et d'équipe), y compris celles en physique subatomique, mais ne tiennent pas compte des subventions de projets en physique subatomique ni des suppléments EWR Steacie.

2. En date du 6 mai 2009

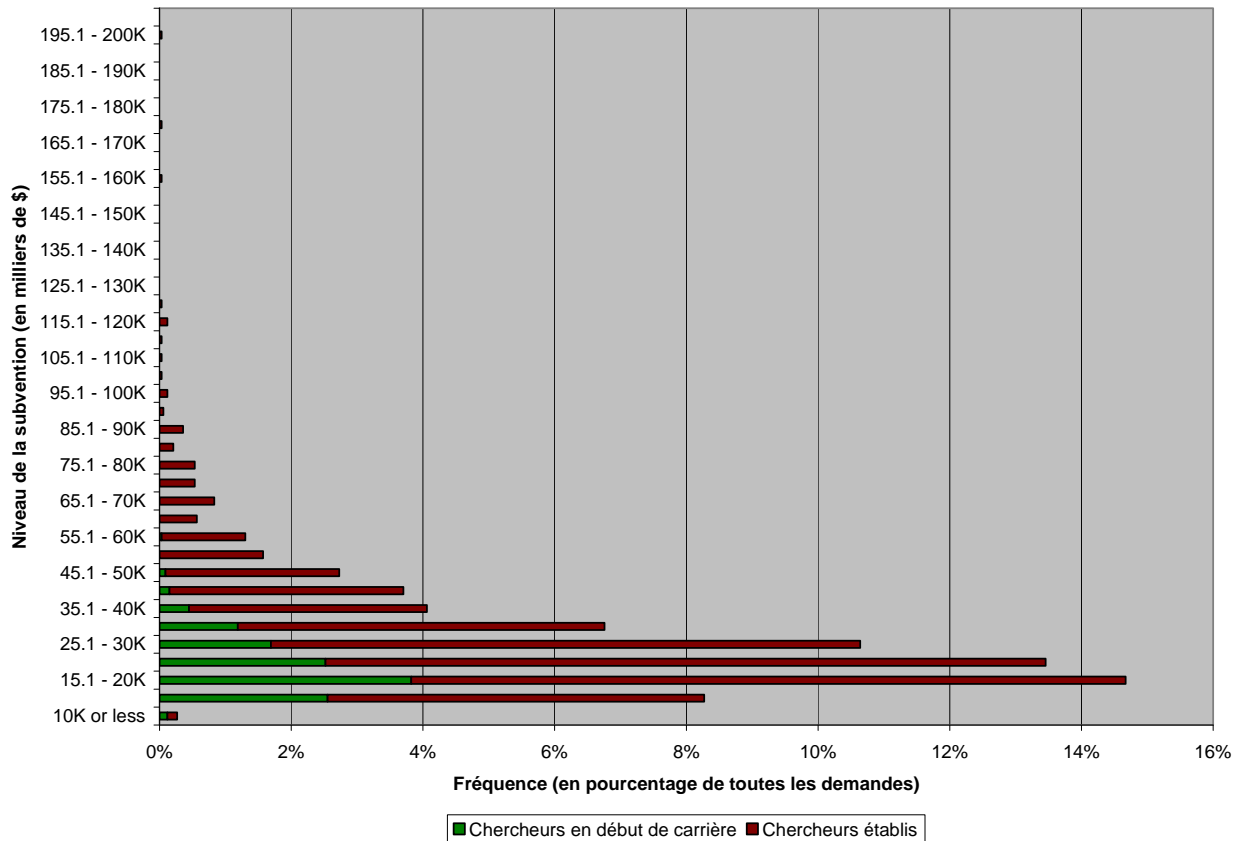
3. École Polytechnique et H.É.C sont rattachés à l'Université de Montréal.

4. La subvention moyenne pour l'université de Guelph comprend un octroi d'équipe en physique subatomique de 860 000 \$. Si l'on exclut cet octroi, la subvention moyenne pour l'université de Guelph est de 36 294 \$.

**Figure 1 Répartition des niveaux de subventions des candidats retenus – Concours de 2009**

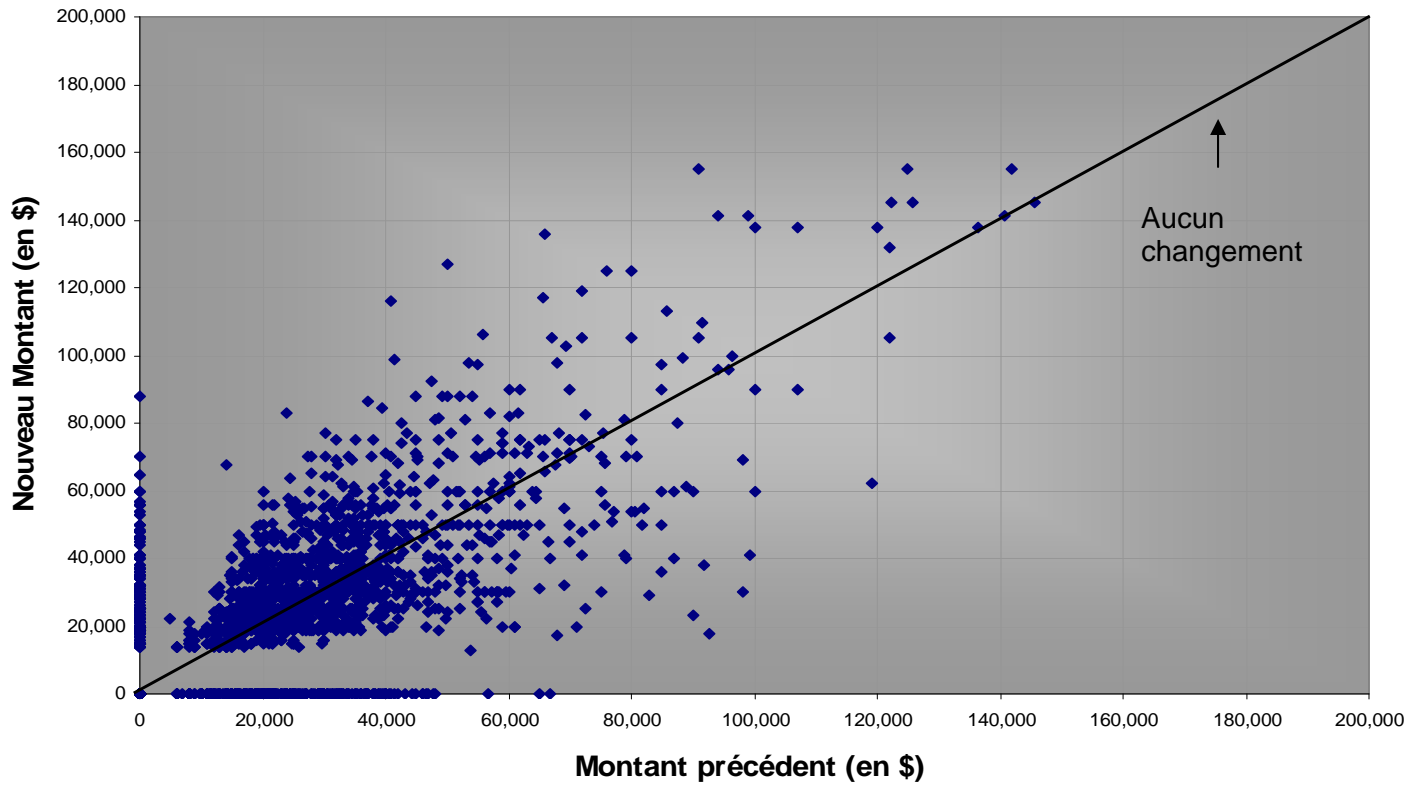


**Figure 2 Répartition des niveaux de subventions des candidats retenus – Concours de 2008**

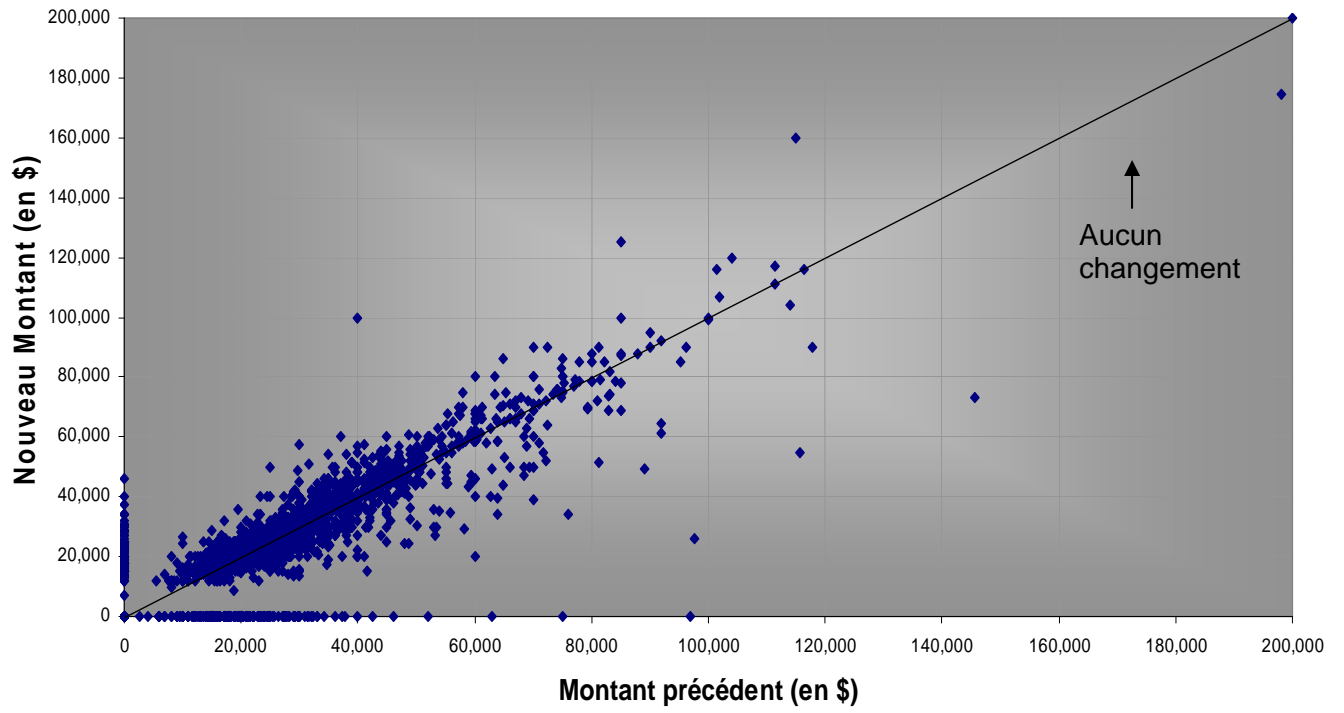


## Candidats au renouvellement

Figure 3 Modification du niveau des subventions – Concours de 2009



**Figure 4**      **Modification du niveau des subventions – Concours de 2008**

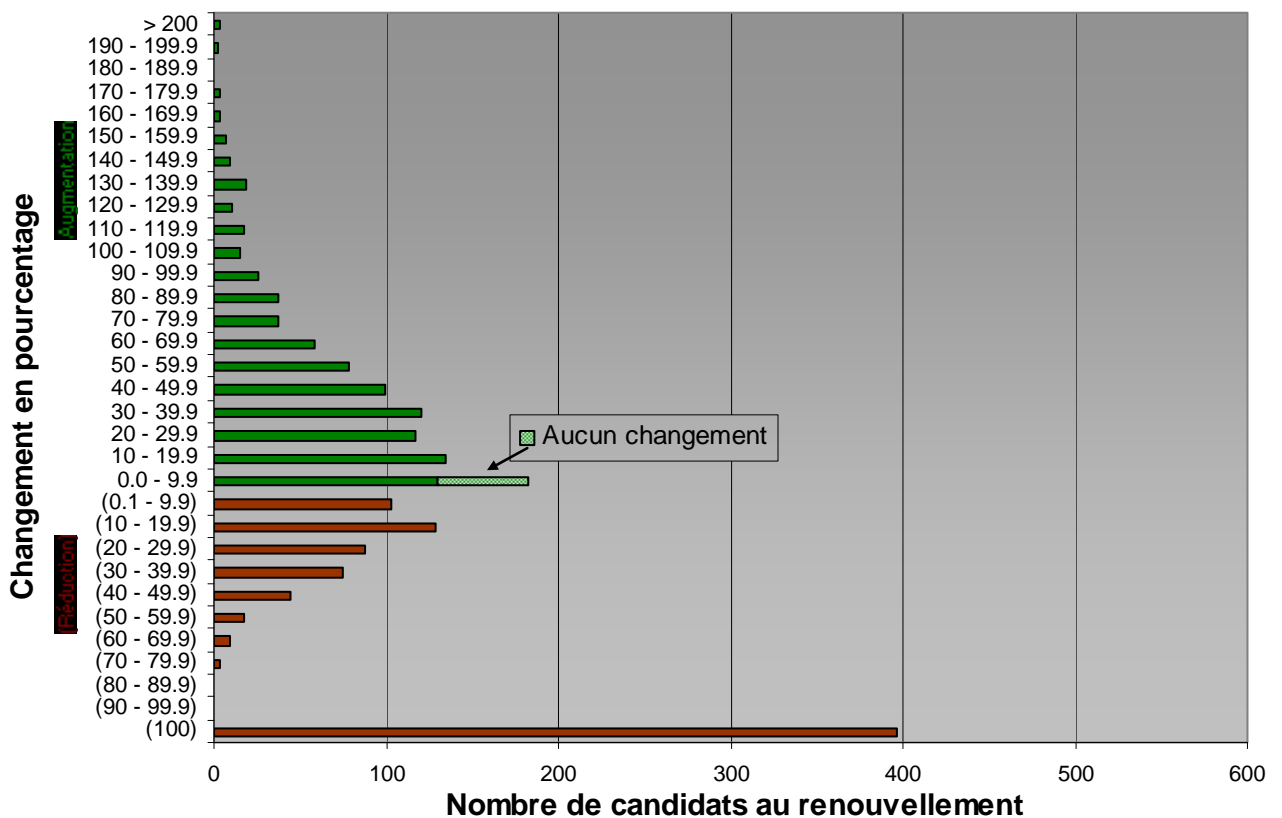


## Candidats au renouvellement

La comparaison des figures 5 et 6 démontre une répartition plus dynamique des fonds en 2009 comparativement à 2008. En 2008, la plupart des changements au montant des subventions des candidats au renouvellement se situaient dans un écart d'environ 10 p. 100 du montant des subventions précédentes. En 2009 on a accordé des augmentations de subvention beaucoup plus importantes.

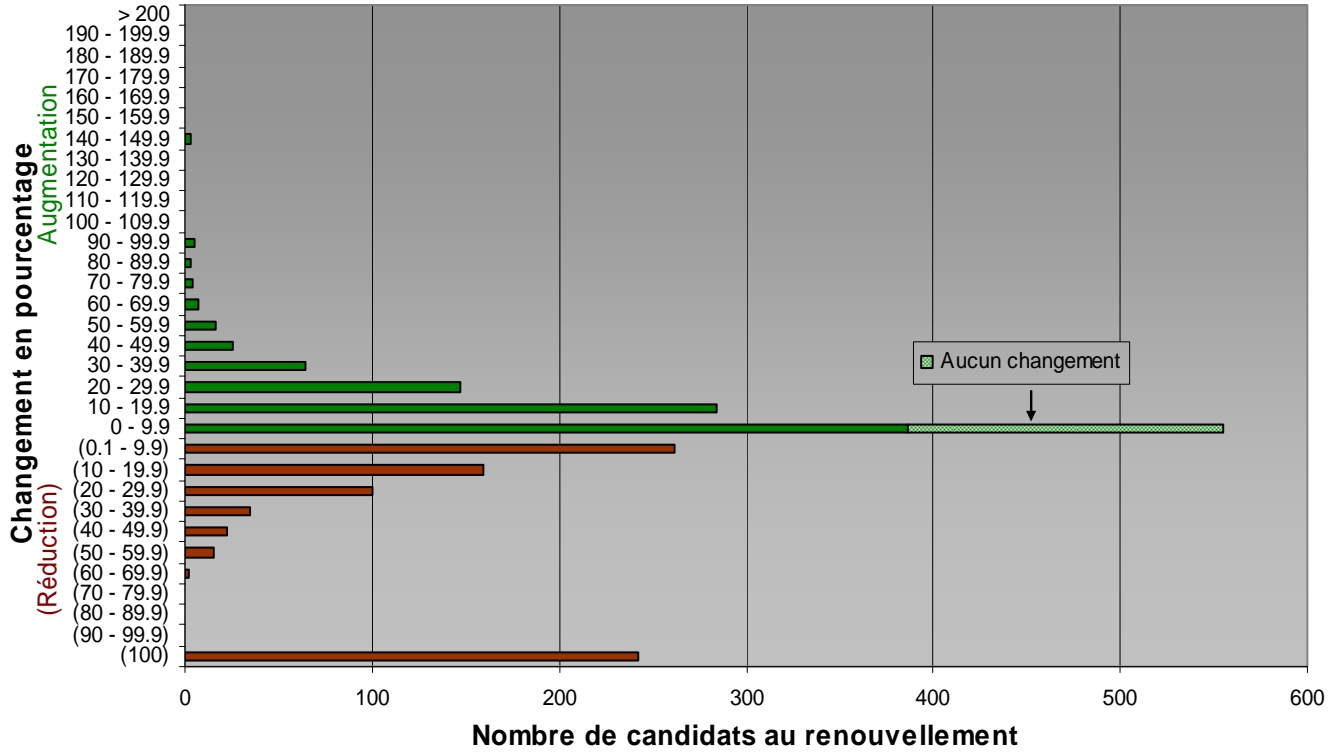
En 2009, 78,6 p. 100 des candidats au renouvellement ont reçu une subvention. Parmi ces candidats, 396 (chercheurs établis) n'ont pas réussi le concours de 2009 alors que ce nombre était légèrement inférieur à 243 en 2008 (figure 6).

**Figure 5**      **Changement, en pourcentage, du niveau des subventions – Concours de 2009**



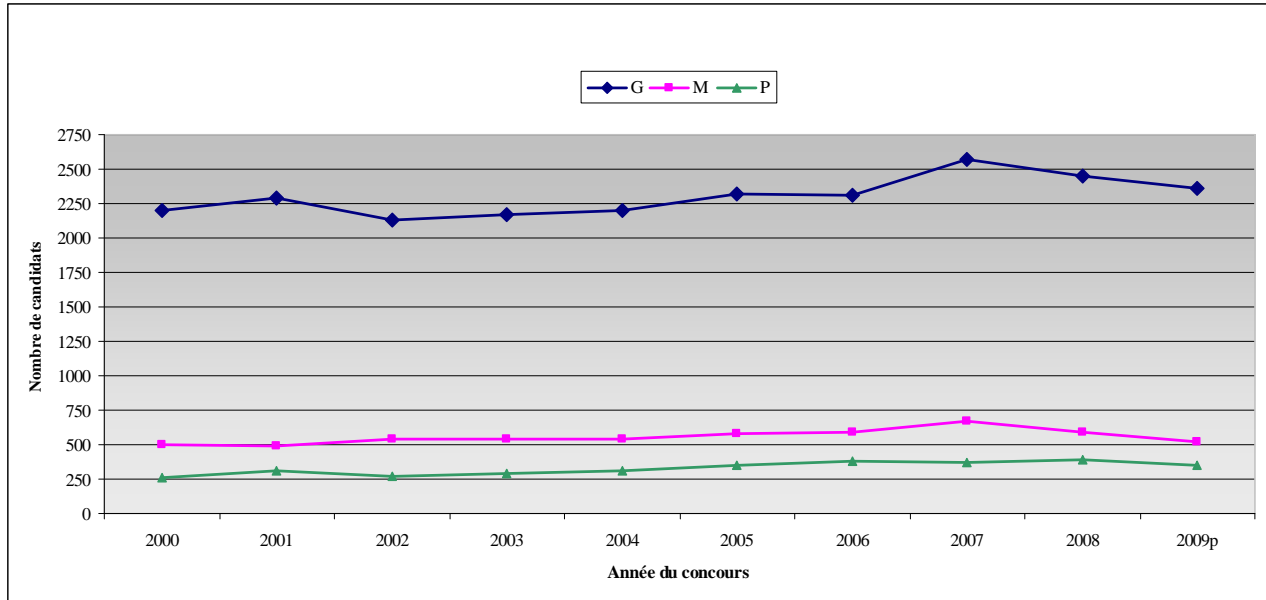
## Candidats au renouvellement

**Figure 6**      **Changement, en pourcentage, du niveau des subventions – Concours de 2008**



## Statistiques selon la taille de l'université

**Figure 7** Nombre de candidats selon la taille de l'université<sup>5</sup> – Concours de 2000 à 2009



2009p – Données préliminaires en date du 6 mai 2009. Les valeurs tiennent compte des subventions à la découverte (individuelles et d'équipe), y compris celles en physique subatomique, mais ne tiennent pas compte des subventions de projets en physique subatomique ni des suppléments EWR Steacie.

La majorité des professeurs qui posent leur candidature au programme proviennent d'universités de grande et de moyenne taille.

Les deux grandes tendances du concours de 2009 (augmentation du montant moyen de la subvention et réduction du taux de réussite) sont les mêmes, quelle que soit la taille de l'université (figures 8 et 9).

<sup>5</sup> La taille de l'université correspond au financement accordé par le CRSNG en subventions et bourses pour l'exercice 2007-2008 :

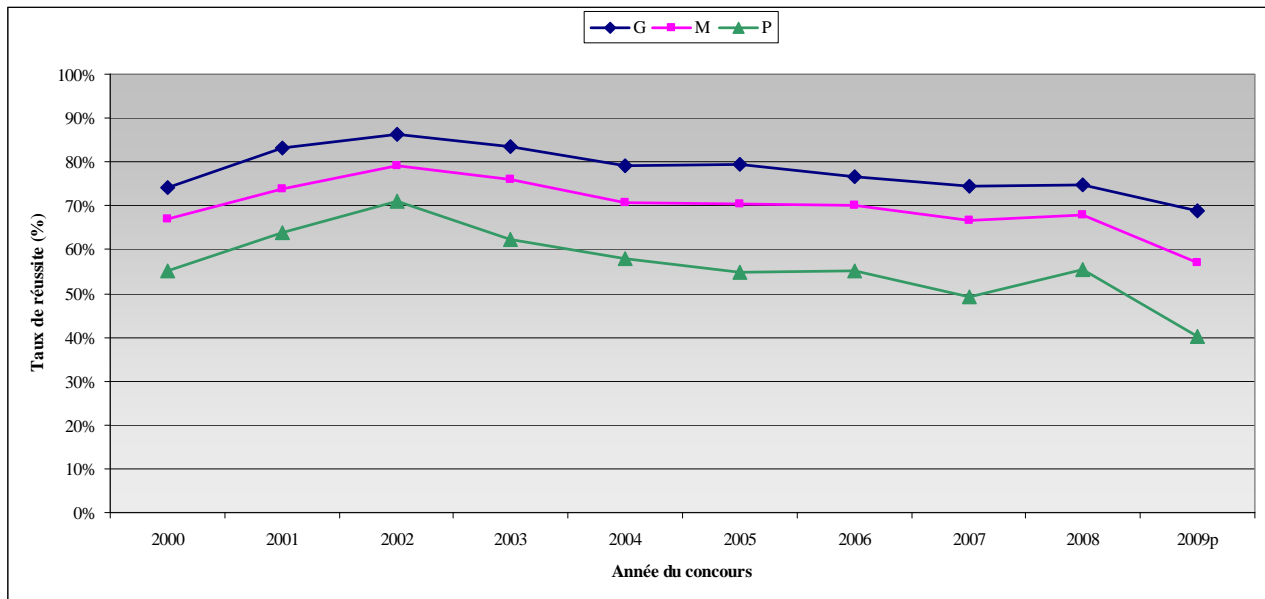
G (grande) = a reçu annuellement >12 millions de dollars en financement du CRSNG

M (moyenne) = a reçu annuellement entre 3 et 12 millions de dollars en financement du CRSNG

P (petite) = a reçu annuellement < 3 millions de dollars en financement du CRSNG

Remarque : De nouveaux fonds ont été injectés dans le programme pour les concours de 2001, 2002 et 2003. Il en a résulté une augmentation des taux de réussite et du montant moyen des subventions pendant cette période.

**Figure 8 Taux de réussite selon la taille de l'université<sup>6</sup> – Concours de 2000 à 2009**



2009p – Données préliminaires en date du 6 mai 2009. Les valeurs tiennent compte des subventions à la découverte (individuelles et d'équipe), y compris celles en physique subatomique, mais ne tiennent pas compte des subventions de projets en physique subatomique ni des suppléments EWR Steacie.

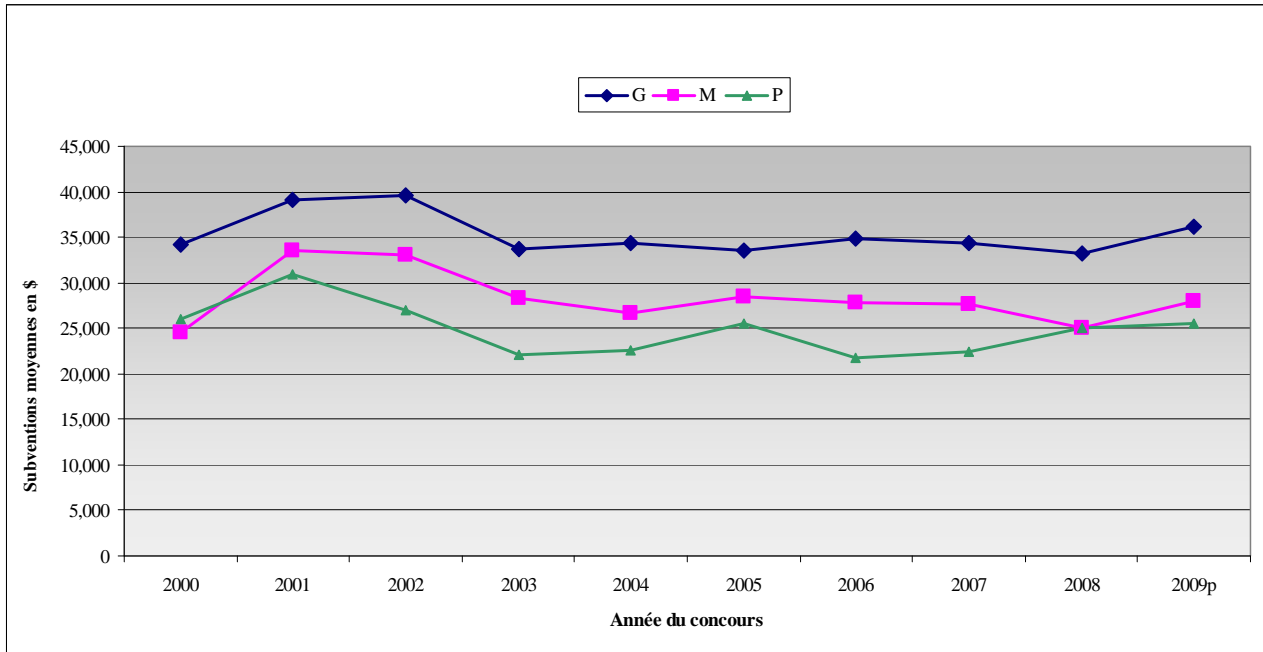
<sup>6</sup> La taille de l'université correspond au financement accordé par le CRSNG en subventions et bourses pour l'exercice 2007-2008 :

G (grande) = a reçu annuellement >12 millions de dollars en financement du CRSNG

M (moyenne) = a reçu annuellement entre 3 et 12 millions de dollars en financement du CRSNG

P (petite) = a reçu annuellement < 3 millions de dollars en financement du CRSNG

**Figure 9 Subventions moyennes accordées selon la taille<sup>7</sup> de l'université – Concours de 2000 à 2009**



2009p – Données préliminaires en date du 6 mai 2009. Les valeurs tiennent compte des subventions à la découverte (individuelles et d'équipe), y compris celles en physique subatomique, mais ne tiennent pas compte des subventions de projets en physique subatomique ni des suppléments EWR Steacie.

<sup>7</sup> La taille de l'université correspond au financement accordé par le CRSNG en subventions et bourses pour l'exercice 2007-2008 :

G (grande) = a reçu annuellement >12 millions de dollars en financement du CRSNG

M (moyenne) = a reçu annuellement entre 3 et 12 millions de dollars en financement du CRSNG

P (petite) = a reçu annuellement < 3 millions de dollars en financement du CRSNG

## SECTION 2 – STATISTIQUES PAR COMITÉ DE SÉLECTION DES SUBVENTIONS (CSS)

**Tableau 3 Statistiques par comité de sélection des subventions – Concours de 2005 à 2009**

Comité de sélection des subventions <sup>1</sup>	Subvention moyenne (\$)		Taux de réussite (%)	
	2005 à 2008		2005 à 2008	
	Montants max. et min.	Résultats	Montants max. et min.	Résultats
Biologie animale intégrative	32 480 – 36 551	<b>35 047</b>	52.7% - 60.3%	<b>62.0%</b>
Biologie cellulaire	35 099 – 38 619	<b>35 539</b>	52.7% - 61.6%	<b>51.5%</b>
Génétique mol. et développementale	33 510 – 45 732	<b>47 822</b>	50.7% - 69.8%	<b>49.2%</b>
Évolution et écologie	26 510 – 29 386	<b>33 351</b>	70.4% - 74.1%	<b>72.9%</b>
Biologie végétale et science alimentaire	35 259 – 40 058	<b>43 947</b>	56.2% - 72.4%	<b>65.1%</b>
Psychologie : cerveau, comportement et science cognitive	24 229 – 27 340	<b>30 604</b>	64.2% - 70.3%	<b>59.5%</b>
Chimie inorganique/organique	46 792 – 51 146	--	66.9% - 75.4%	
Chimie analytique/physique	39 399 – 46 370	--	75.2% - 81.4%	
Chimie	--	<b>53 921</b>	--	<b>67.0%</b>
Sciences de la terre solide	29 716 – 36 783	--	77.2% - 85.6%	--
Sciences de la terre: environnement	23 526 – 26 595	--	65.9% - 75.8%	--
Géosciences		<b>38 439</b>		<b>61.0%</b>
Physique de la matière condensée	32 979 – 38 957	<b>48 093</b>	80.9% - 87.1%	<b>73.4%</b>
Physique générale	29 709 – 34 508	<b>46 517</b>	70.6% - 91.2%	<b>61.7%</b>
Recherche spatiale et astronomie	29 968 – 39 103	<b>39 067</b>	76.1% - 88.3%	<b>75.0%</b>
Statistique	15 989 – 18 222	<b>19 164</b>	69.7% - 83.7%	<b>67.0%</b>
Mathématiques pures et appliquées	14 895 – 19 342	<b>20 177</b>	76% - 88.4%	<b>63.8%</b>
Génies chimique et métallurgique	27 095 – 32 418	<b>31 805</b>	78.5% - 92.7%	<b>71.0%</b>
Génie civil	24 263 – 25 933	<b>27 844</b>	59.7% - 69.4%	<b>58.4%</b>
Génie : communications, ordinateurs et composants	22 470 – 28 099	--	79.8% - 90.6%	--
Génie : électromag. et systèmes élec.	29 071 – 32 582	--	70.8% - 80%	--
Génie électrique et informatique	--	<b>33 174</b>	--	<b>67.4%</b>
Génie mécanique	23 417 – 25 666	<b>28 048</b>	68.9% - 75%	<b>62.3%</b>
Génie industriel	21 107 – 25 130	<b>25 404</b>	55.7% - 68.2%	<b>60.4%</b>
Informatique	23 397 – 25 540	<b>26 985</b>	71.9% - 85.9%	<b>69.9%</b>
Interdisciplinaire	24 375 – 29 918	<b>23 778</b>	60.5% - 79.5%	<b>57.4%</b>

1. Ne comprend pas la physique subatomique. Comprend les subventions à la découverte individuelles et d'équipe.

**Tableau 4 Résumé des résultats du concours de 2009<sup>1</sup> – Subventions à la découverte<sup>2</sup> – par Comité de sélection des subventions**

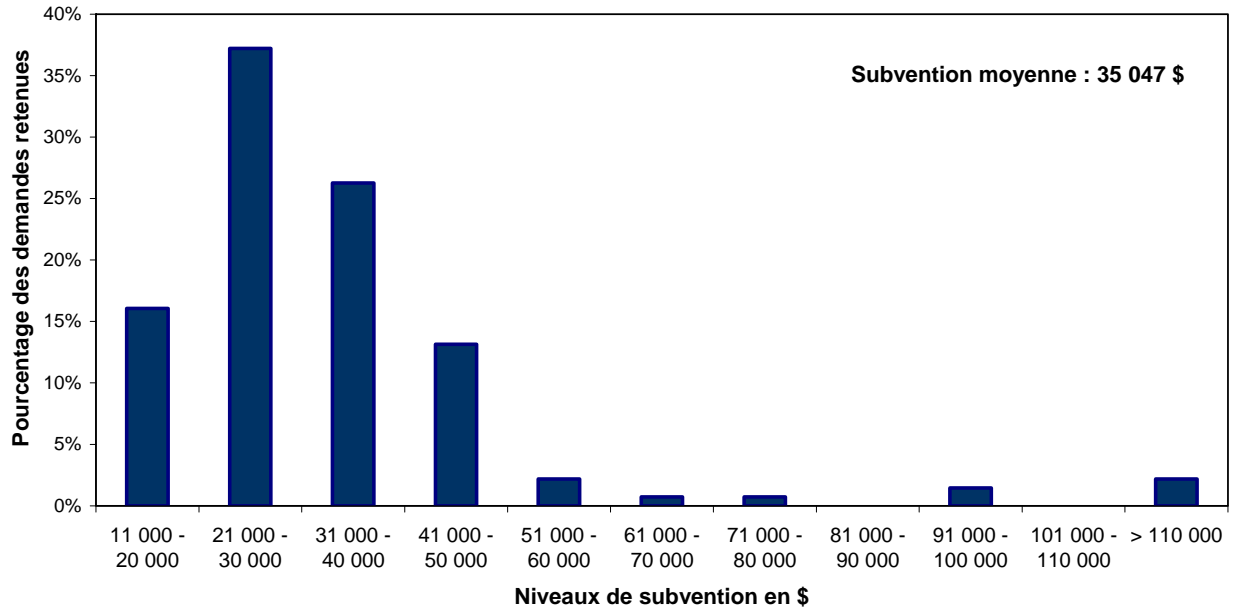
Comité de sélection des subventions	Nombre de demandes	Nbre de subventions	Taux de Réussite (%)	Montant demandé (milliers de dollars)	Montant accordé	Taux de financement (%)	Subvention moyenne <sup>1</sup>
Biologie animale intégrative	221	137	62.0	12,780	4,801	37.6	35,047
Biologie cellulaire	237	122	51.5	14,895	4,336	29.1	35,539
Génétique mol. et développementale	122	60	49.2	8,293	2,869	34.6	47,822
Évolution et écologie	188	137	72.9	10,475	4,569	43.6	33,351
Biologie végétale et science alimentaire	106	69	65.1	7,318	3,032	41.4	43,947
Psychologie	195	116	59.5	10,735	3,550	33.1	30,604
Chimie	218	146	67.0	18,464	7,869	42.6	53,921
Géosciences	223	136	61.0	12,181	5,228	42.9	38,439
Physique de la matière condensée	64	47	73.4	5,161	2,260	43.8	48,093
Physique générale	47	29	61.7	3,255	1,349	41.4	46,517
Physique subatomique	26	24	92.3	3,640	2,093	57.5	87,208
Recherche spatiale et astronomie	40	30	75.0	2,769	1,172	42.3	39,067
Statistique	109	73	67.0	3,919	1,399	35.7	19,164
Mathématiques pures et appliquées	177	113	63.8	6,242	2,280	36.5	20,177
Génie chimique et métallurgique	186	132	71.0	10,901	4,198	38.5	31,805
Génie civil	166	97	58.4	7,640	2,701	35.4	27,844
Génie électrique et informatique	258	174	67.4	14,125	5,772	40.9	33,174
Génie mécanique	223	139	62.3	10,595	3,899	36.8	28,048
Génie industriel	101	61	60.4	4,114	1,550	37.7	25,404
Informatique	282	197	69.9	14,673	5,316	36.2	26,985
Interdisciplinaire	47	27	57.4	2,923	642	22.0	23,778
<b>Total</b>	<b>3 236</b>	<b>2,066</b>	<b>63.8</b>	<b>185,100</b>	<b>70,886</b>	<b>38.3</b>	<b>34,311</b>

1. En date du 6 mai 2009.

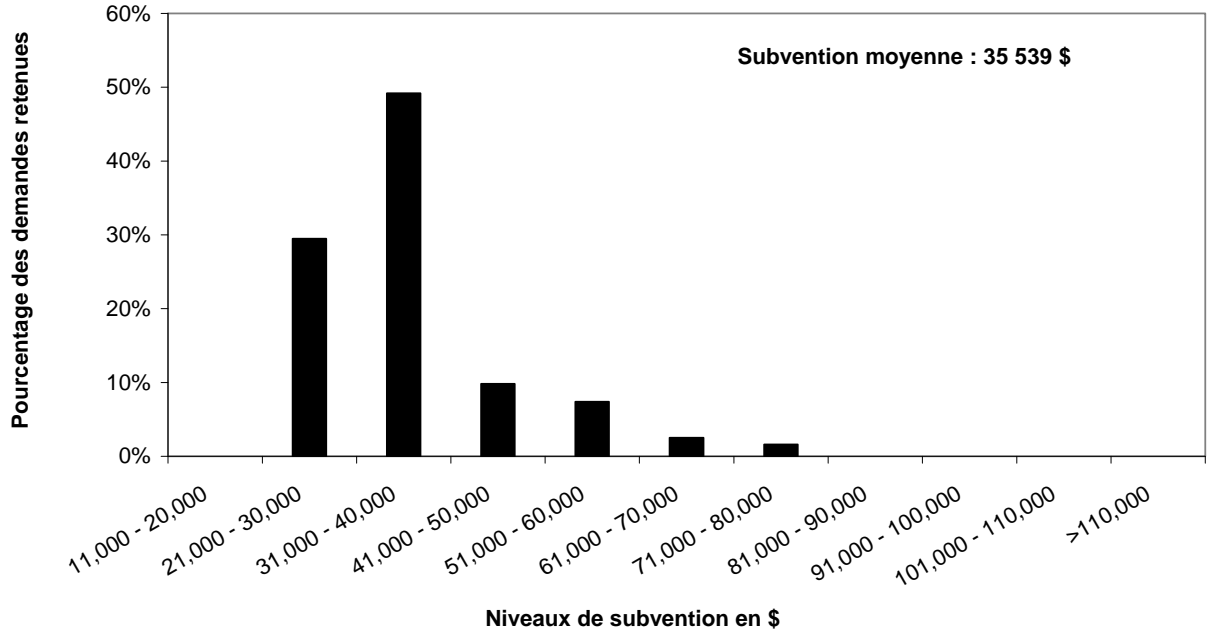
2. Les valeurs tiennent compte des subventions à la découverte (individuelles et d'équipe), y compris celles en physique subatomique, mais ne tiennent pas compte des subventions de projets en physique subatomique ni des suppléments EWR Steacie.

**Figures 10 Répartition des niveaux de subventions selon le pourcentage des demandes retenues – Subventions à la découverte – par Comité de sélection des subventions**

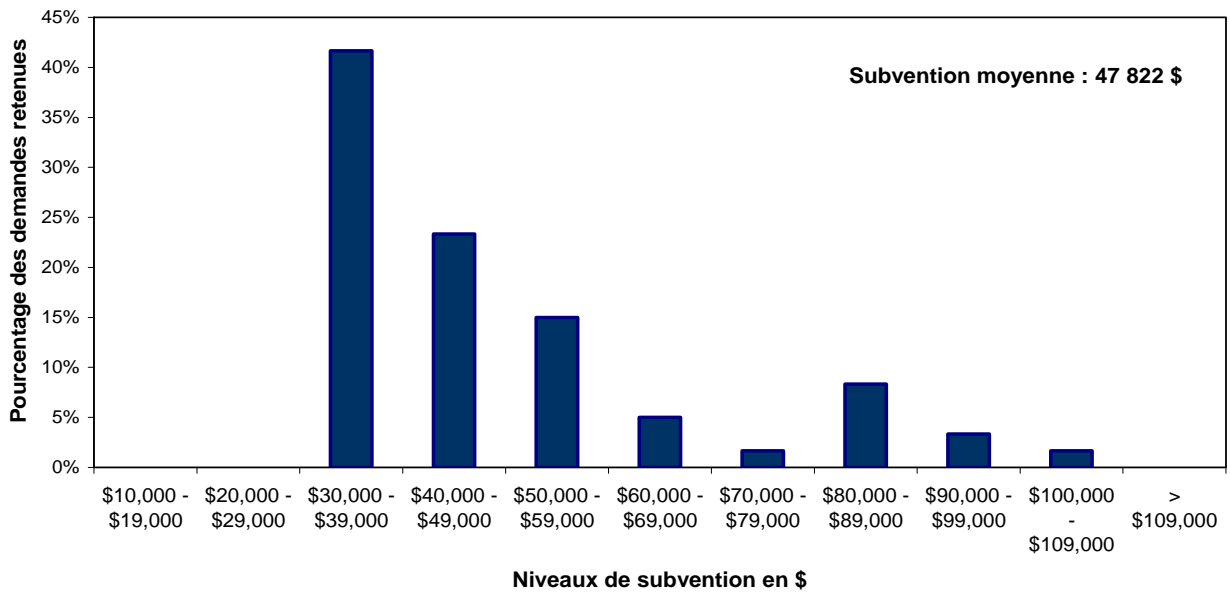
**Comité de sélection des subventions Biologie animale intégrative (CSS 1011)  
Programme de subventions à la découverte, concours de 2009  
Répartition des niveaux de subvention**



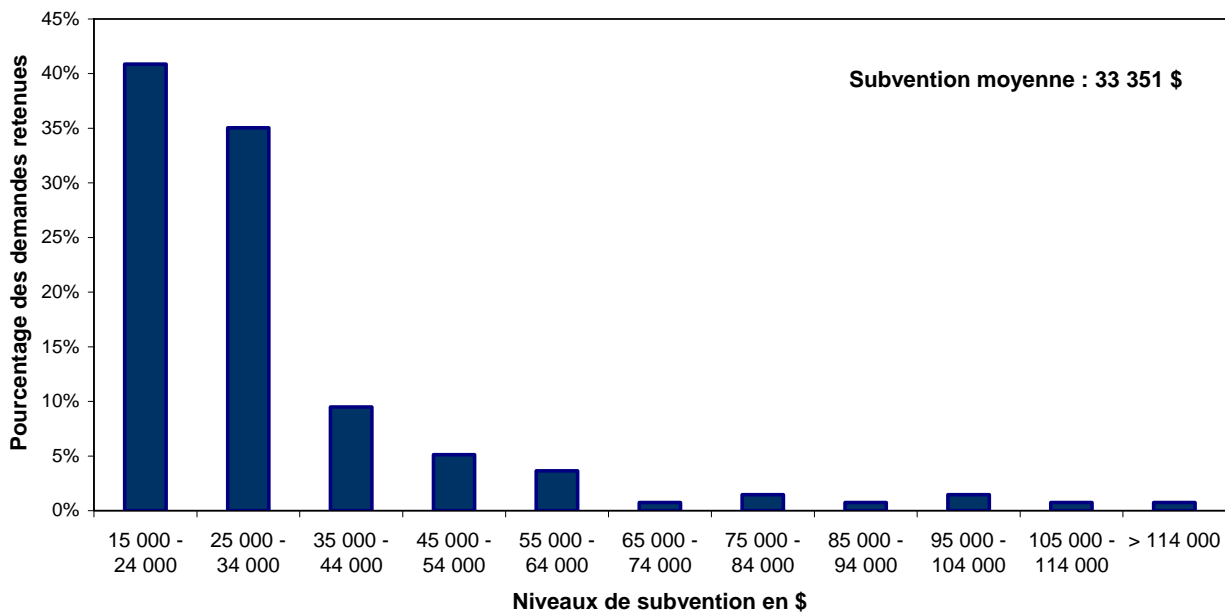
**Comité de sélection des subventions Biologie cellulaire (CSS 32)**  
**Programme de subventions à la découverte, concours de 2009 Répartition des niveaux de subvention**



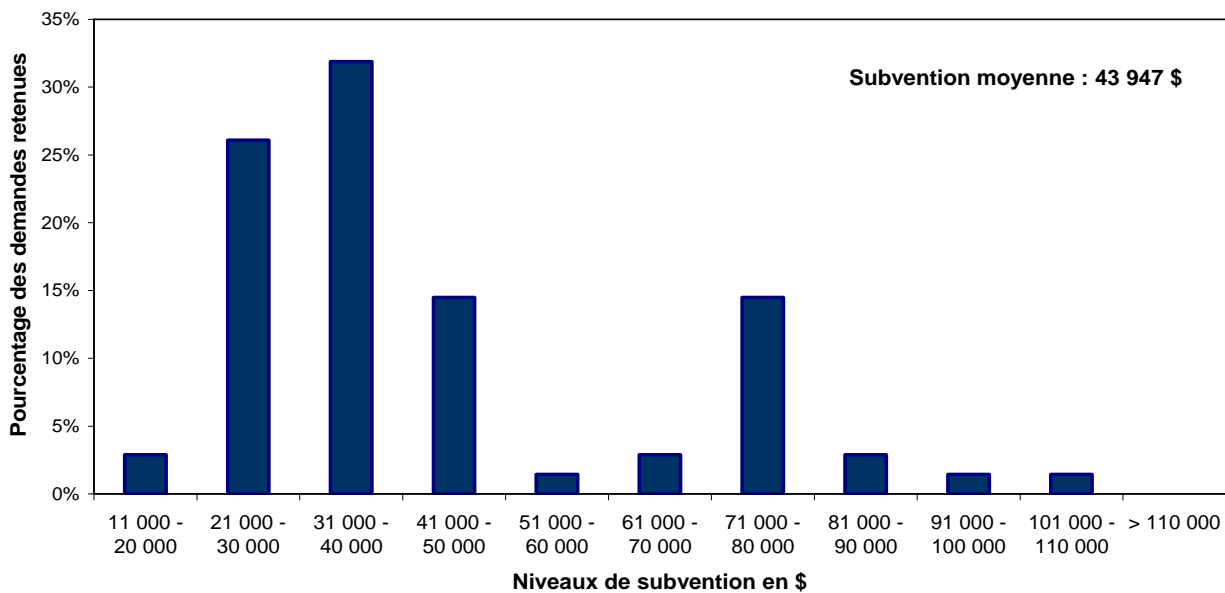
**Comité de sélection des subventions Génétique moléculaire et du développement (CSS 33)**  
**Programme de subventions à la découverte, concours de 2009 Répartition des niveaux de subvention**



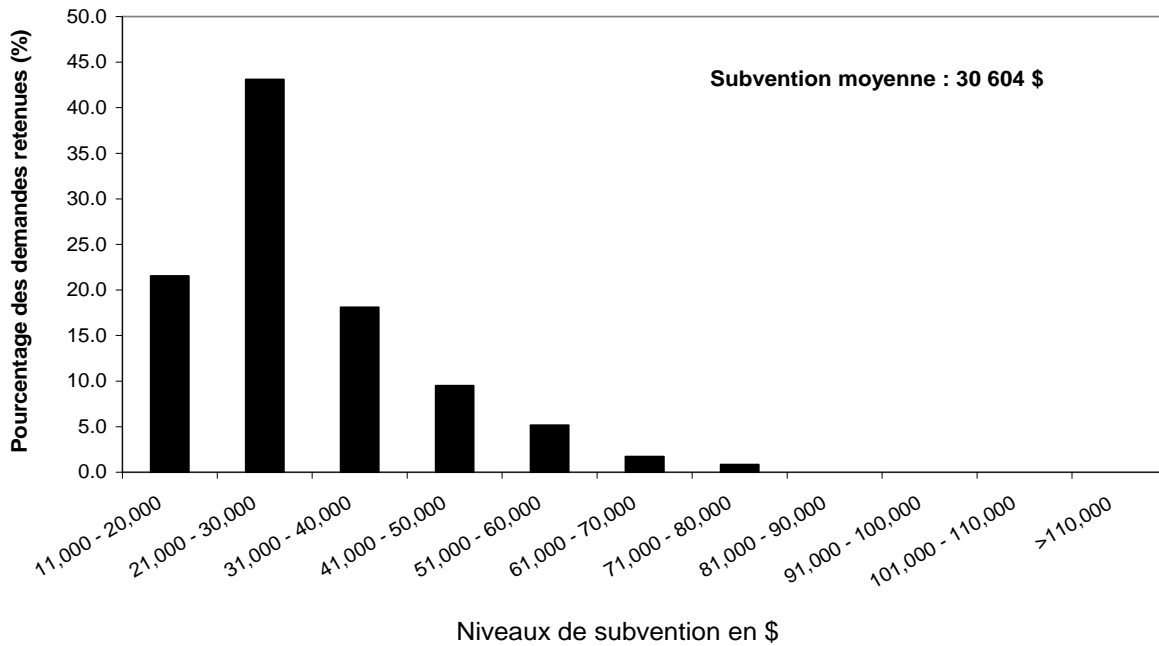
**Comité de sélection des subventions Évolution et écologie (CSS 18)**  
**Programme de subventions à la découverte, concours de 2009**  
**Répartition des niveaux de subvention**



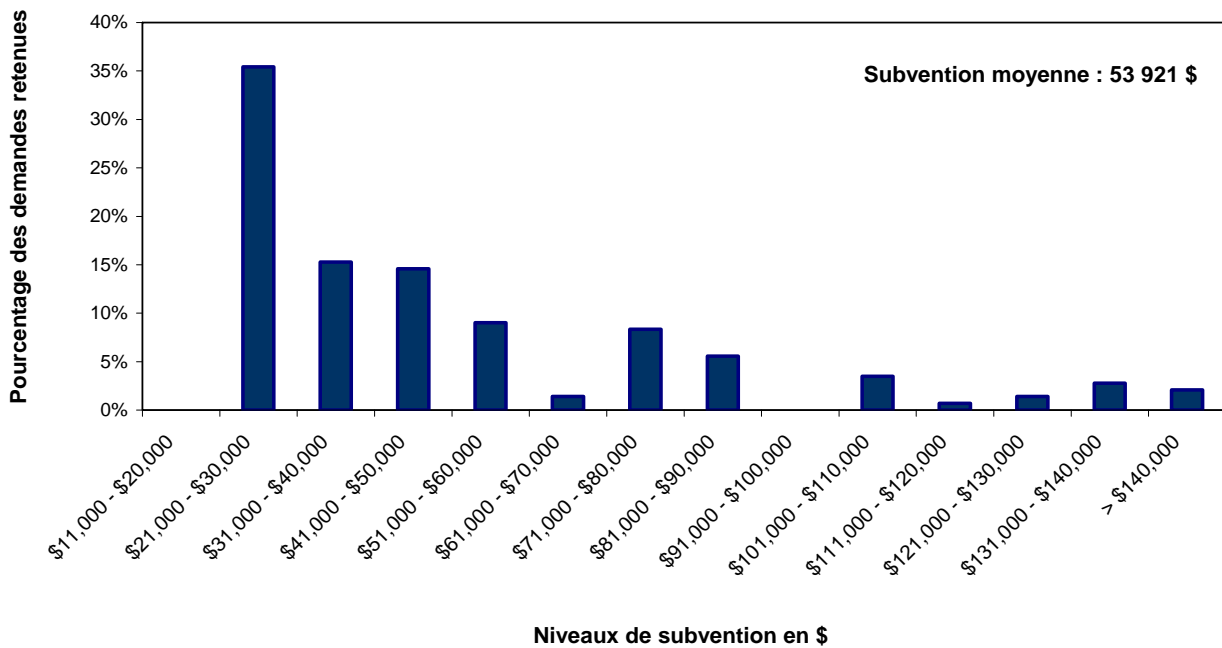
**Comité de sélection des subventions Biologie végétale et science alimentaire (CSS 03)**  
**Programme de subventions à la découverte, concours de 2009**  
**Répartition des niveaux de subvention**



**Comité de sélection des subventions Psychologie (CSS 12)**  
**Programme de subventions à la découverte, concours de 2009 Répartition des**  
**niveaux de subvention**

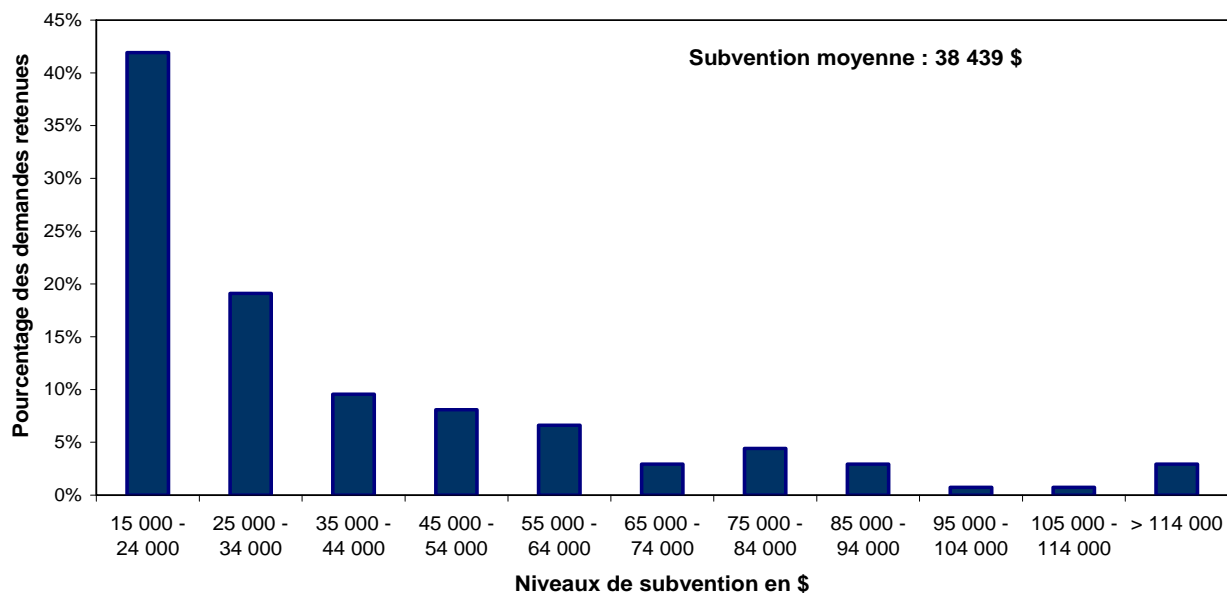


**Comité de sélection des subventions de chimie (CSS 24-26)**  
**Programme de subventions à la découverte, concours de 2009**  
**Répartition des niveaux de subvention**



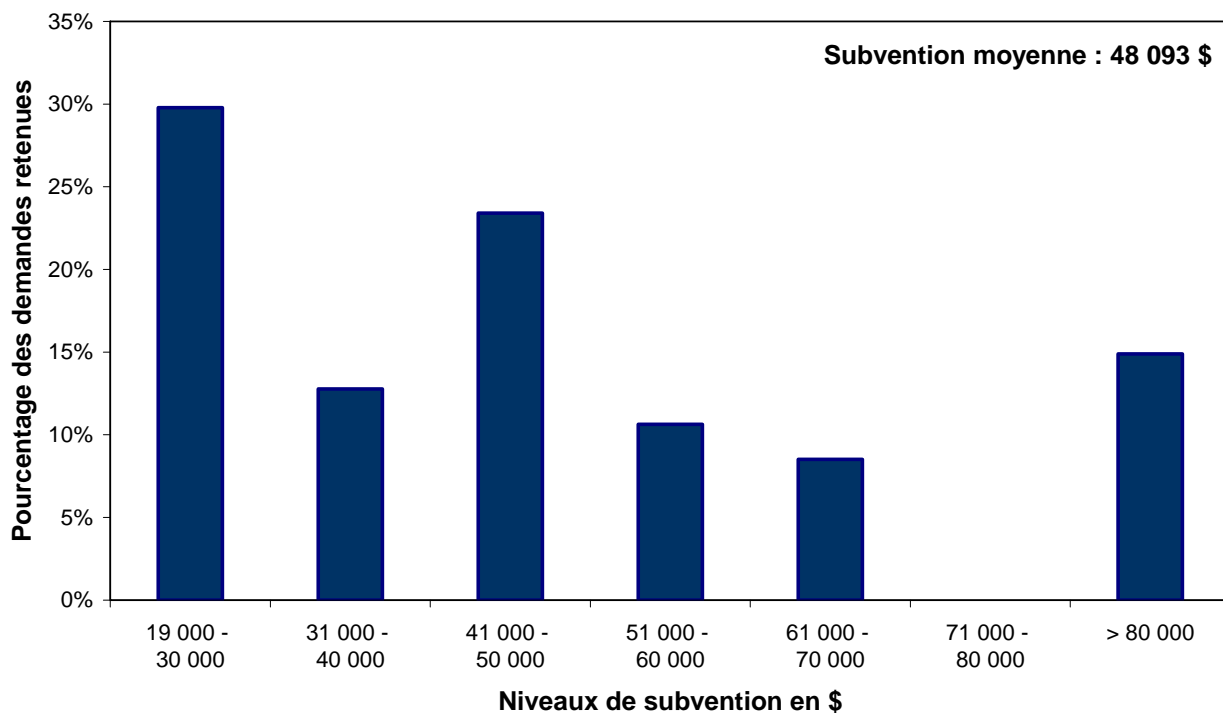
**Comités de sélection des subventions des Sciences de la terre solide et environnement (CSS  
08-09 Géosciences)**

**Programme de subventions à la découverte, concours de 2009  
Répartition des niveaux de subvention**

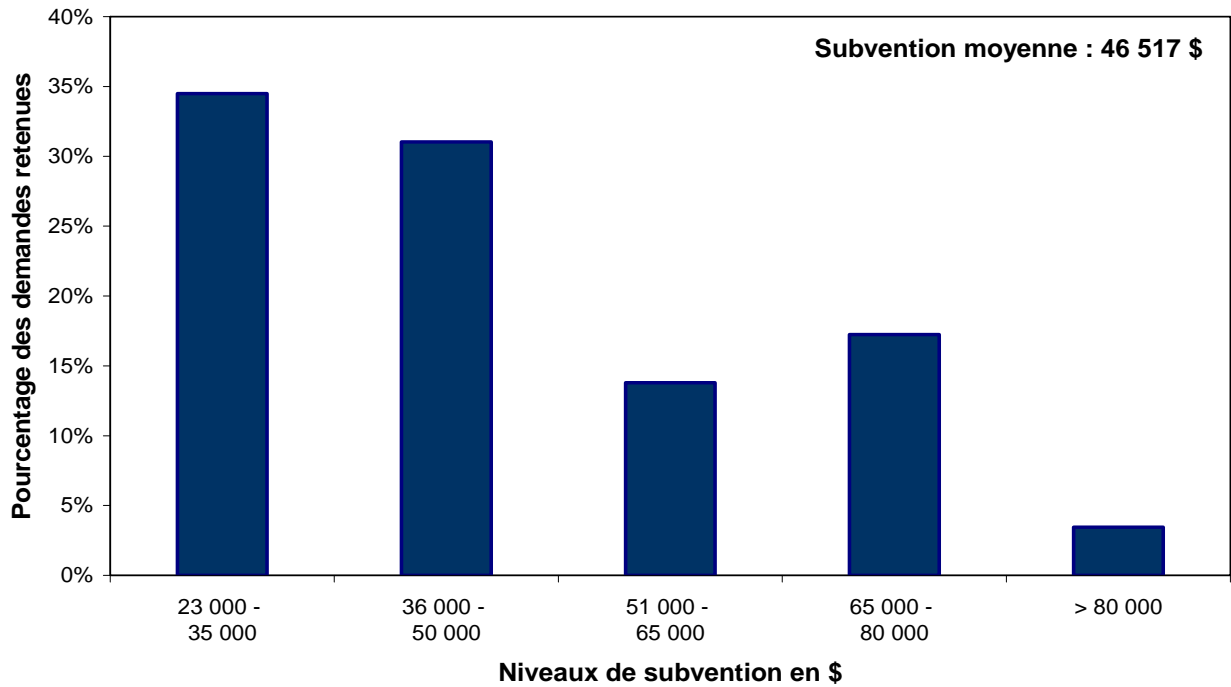


**Comité de sélection des subventions de physique de la matière condensée (CSS 28)**

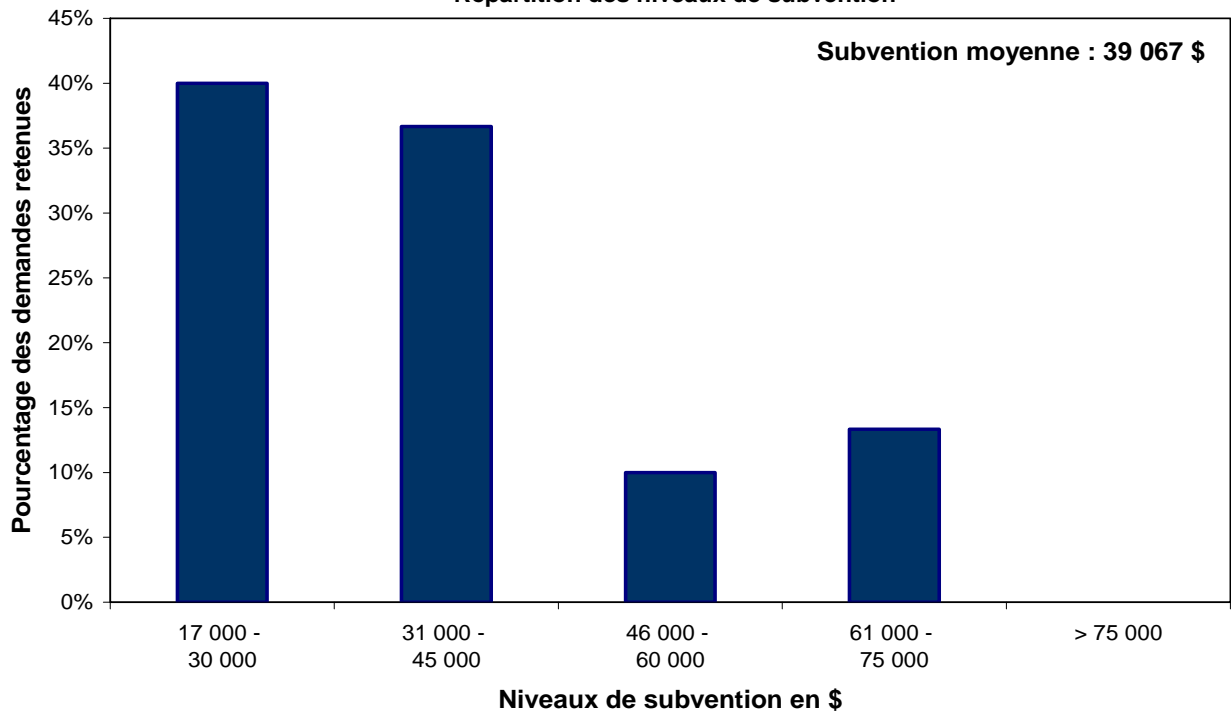
**Programme des subventions à la découverte, concours de 2009  
Répartition des niveaux de subvention**



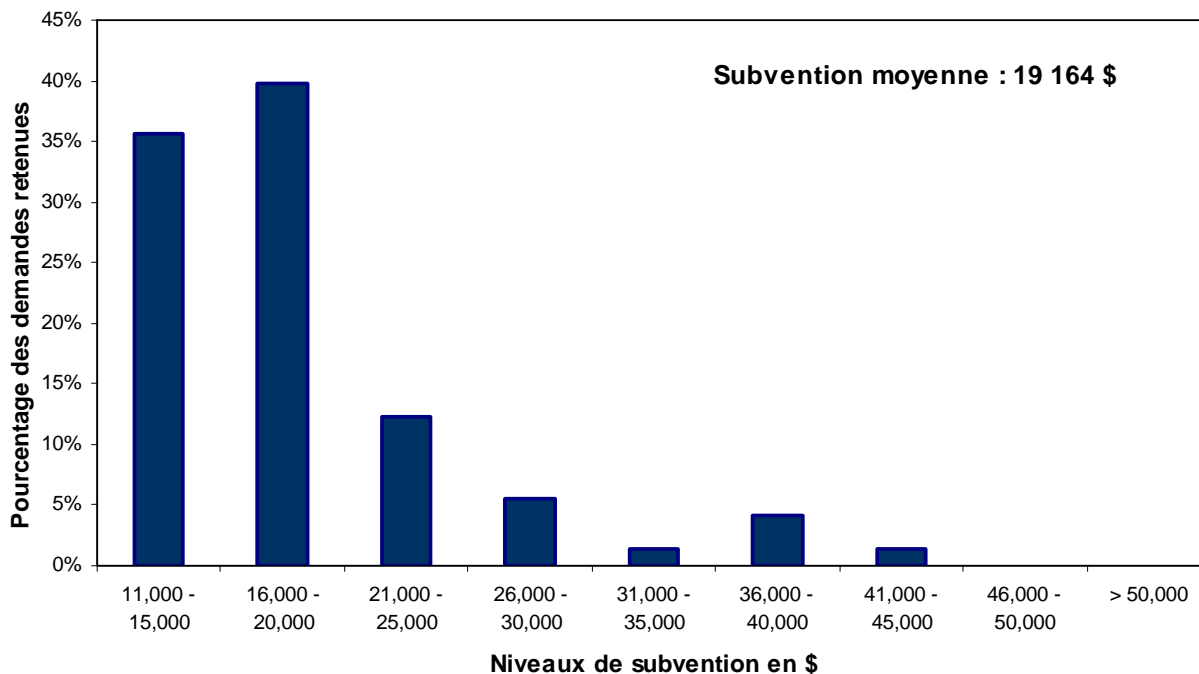
**Comité de sélection des subventions de physique générale (CSS 29)**  
**Programme des subventions à la découverte, concours de 2009**  
**Répartition des niveaux de subvention**



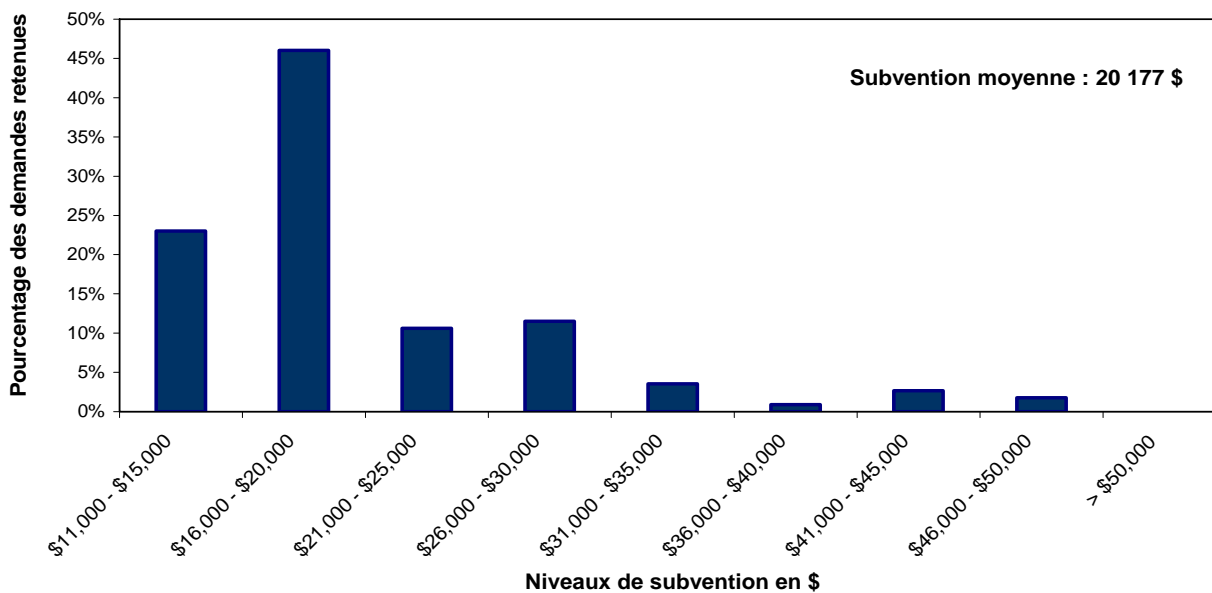
**Comité de sélection des subventions d'astronomie et de recherche spatiale (CSS 17)**  
**Programme des subventions à la découverte, concours de 2009**  
**Répartition des niveaux de subvention**



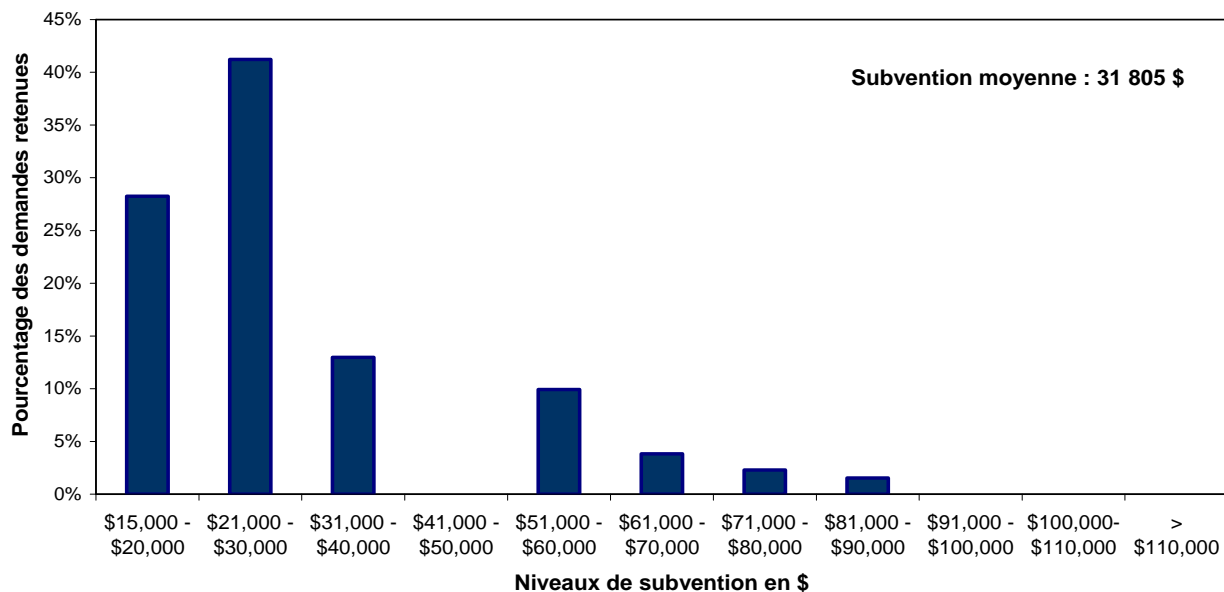
**Comité de sélection des subventions en Statistique (CSS - 14)**  
**Programme de subventions à la découverte, concours de 2009**  
**Répartition des niveaux de subvention**



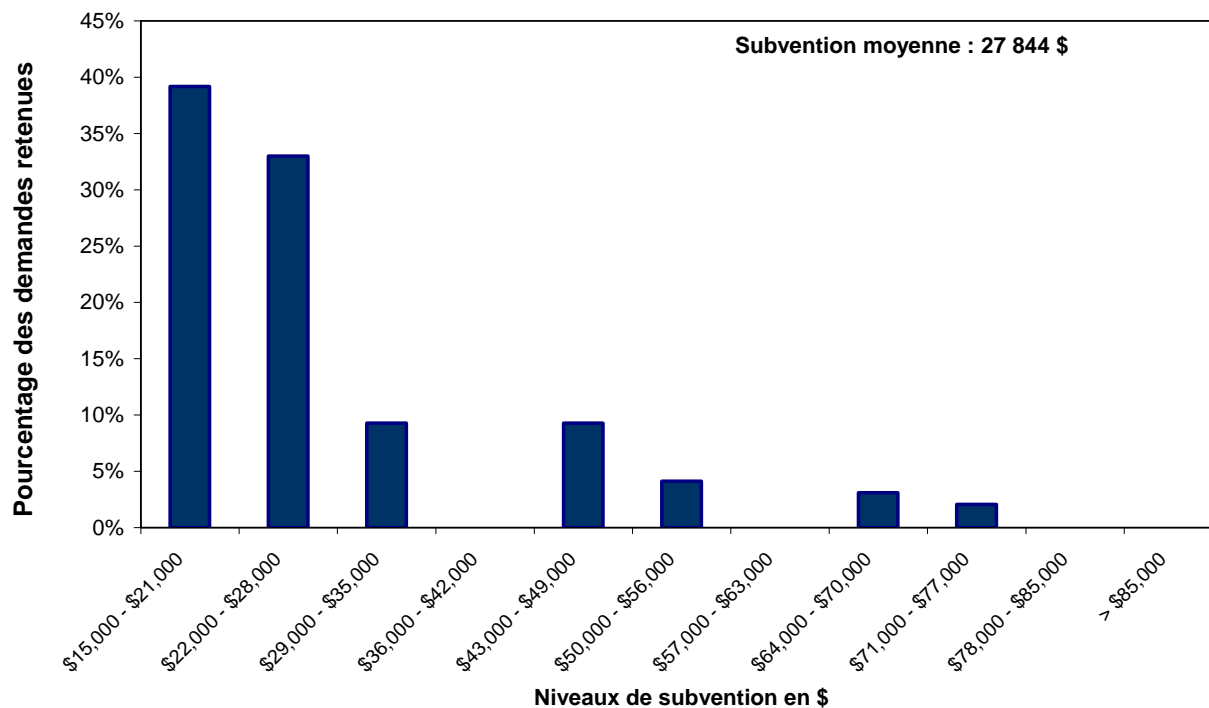
**Comité de sélection des subventions de mathématiques (CSS 336-337)**  
**Programme de subventions à la découverte, concours de 2009**  
**Répartition des niveaux de subvention**



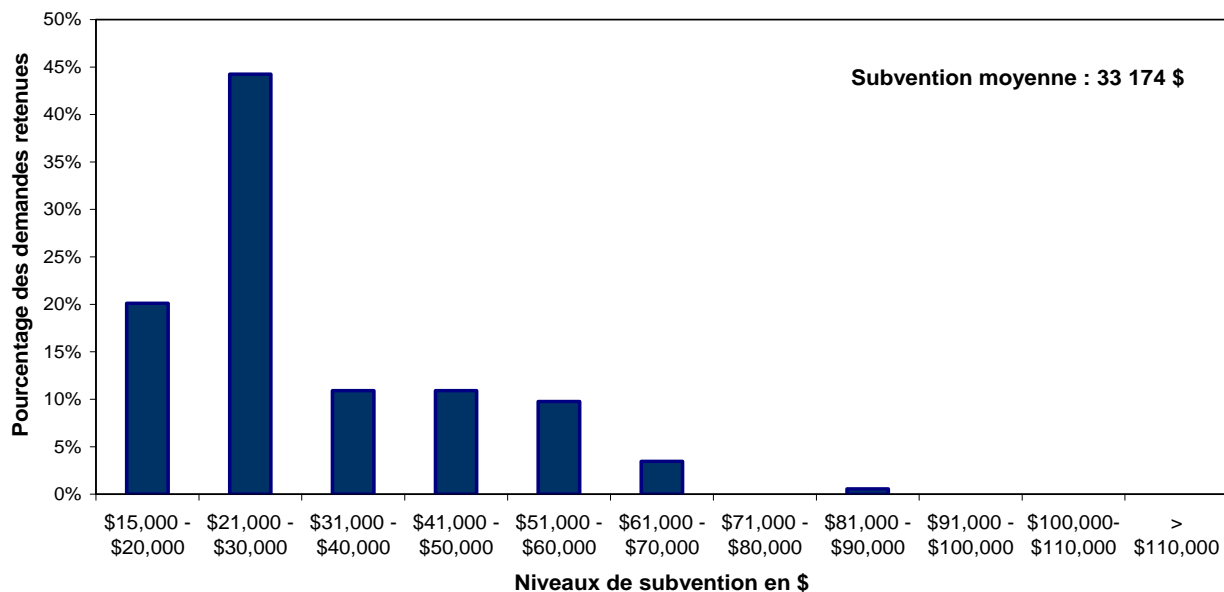
**Comité de sélection des subventions Génie chimique et métallurgique (CSS 04)**  
**Programme de subventions à la découverte, concours de 2009**  
**Répartition des niveaux de subvention**



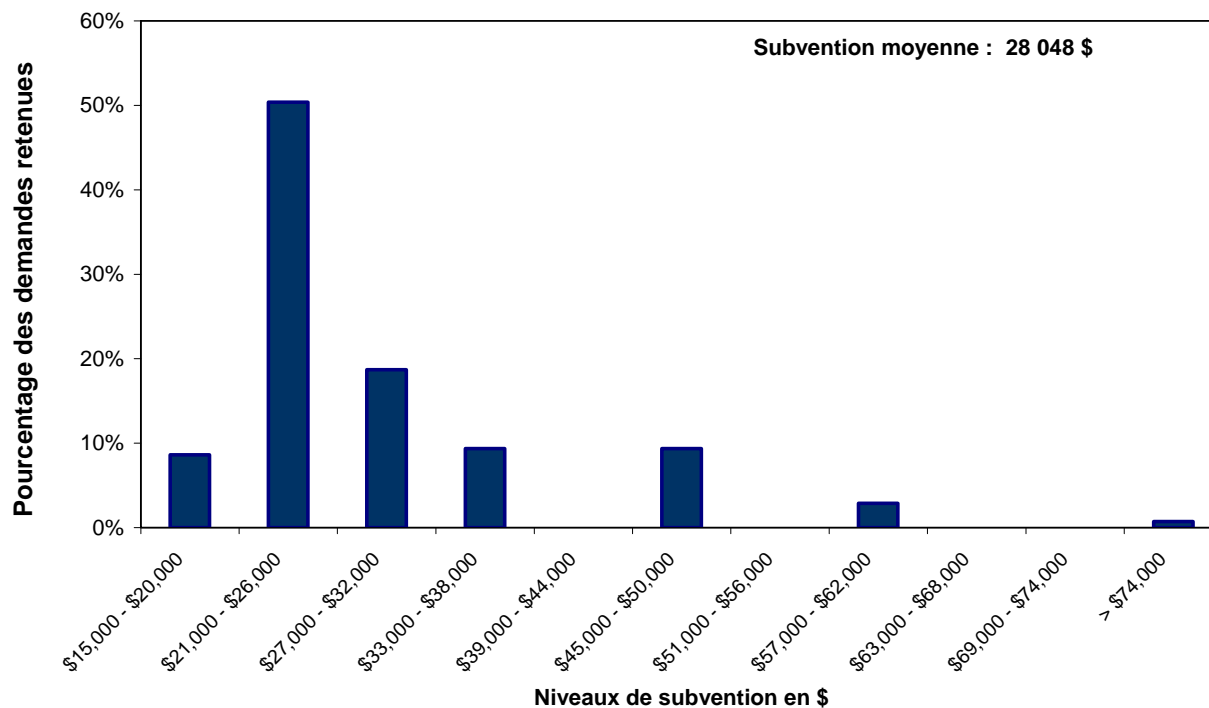
**Comité de sélection des subventions pour le Génie civil (CSS 1061 et 1062)**  
**Programme de subventions à la découverte, concours de 2009**  
**Répartition des niveaux de subvention**



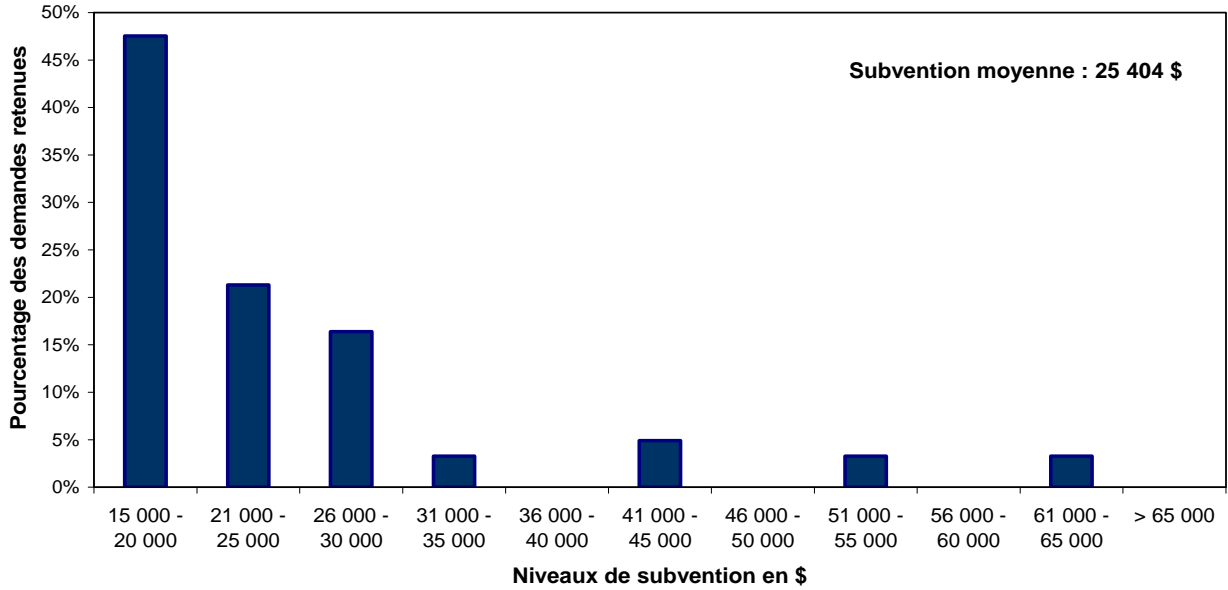
**Comité de sélection des subventions Génie électrique et de l'informatique (CSS 1079)**  
**Programme de subventions à la découverte, concours de 2009**  
**Répartition des niveaux de subvention**



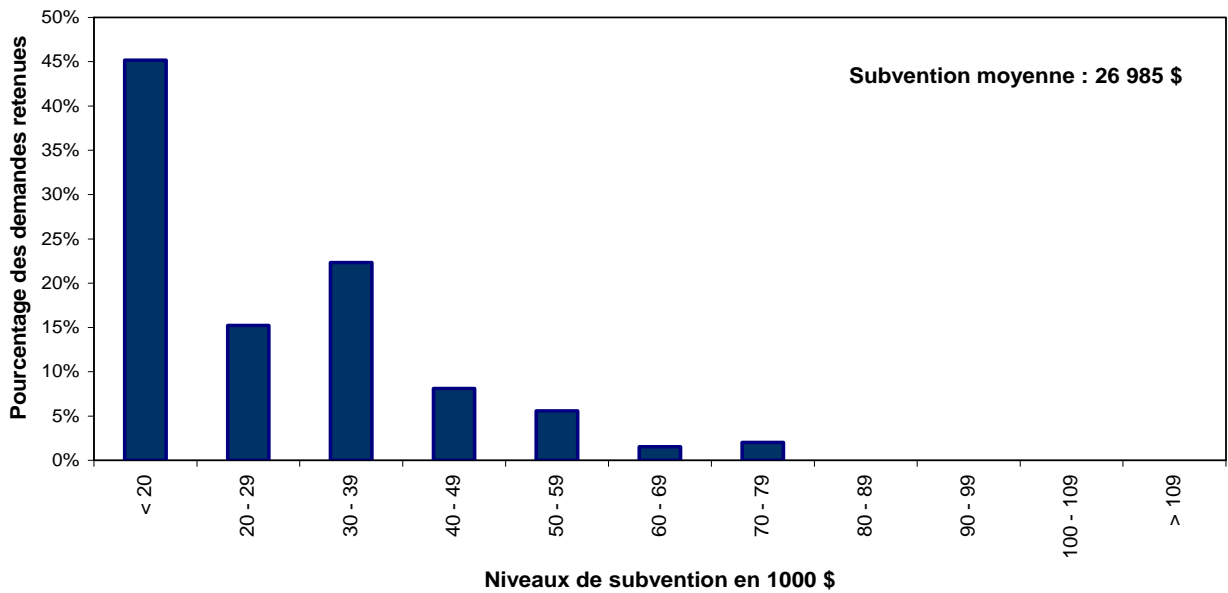
**Comité de sélection des subventions pour le Génie mécanique (CSS 1053 et 1054)**  
**Programme de subventions à la découverte, concours de 2009**  
**Répartition des niveaux de subvention**



**Comité de sélection des subventions en génie industriel (CSS 20)**  
**Programme de subventions à la découverte, concours de 2009**  
**Répartition des niveaux de subvention**



**Comité de sélection des subventions en Informatique (CSS 330 - 331)**  
**Programme de subventions à la découverte, concours de 2009**  
**Répartition des niveaux de subvention**



**Comité de sélection des subventions Interdisciplinaire (CSS 21)**  
**Programme de subventions à la découverte, concours de 2009**  
**Répartition des niveaux de subvention**

